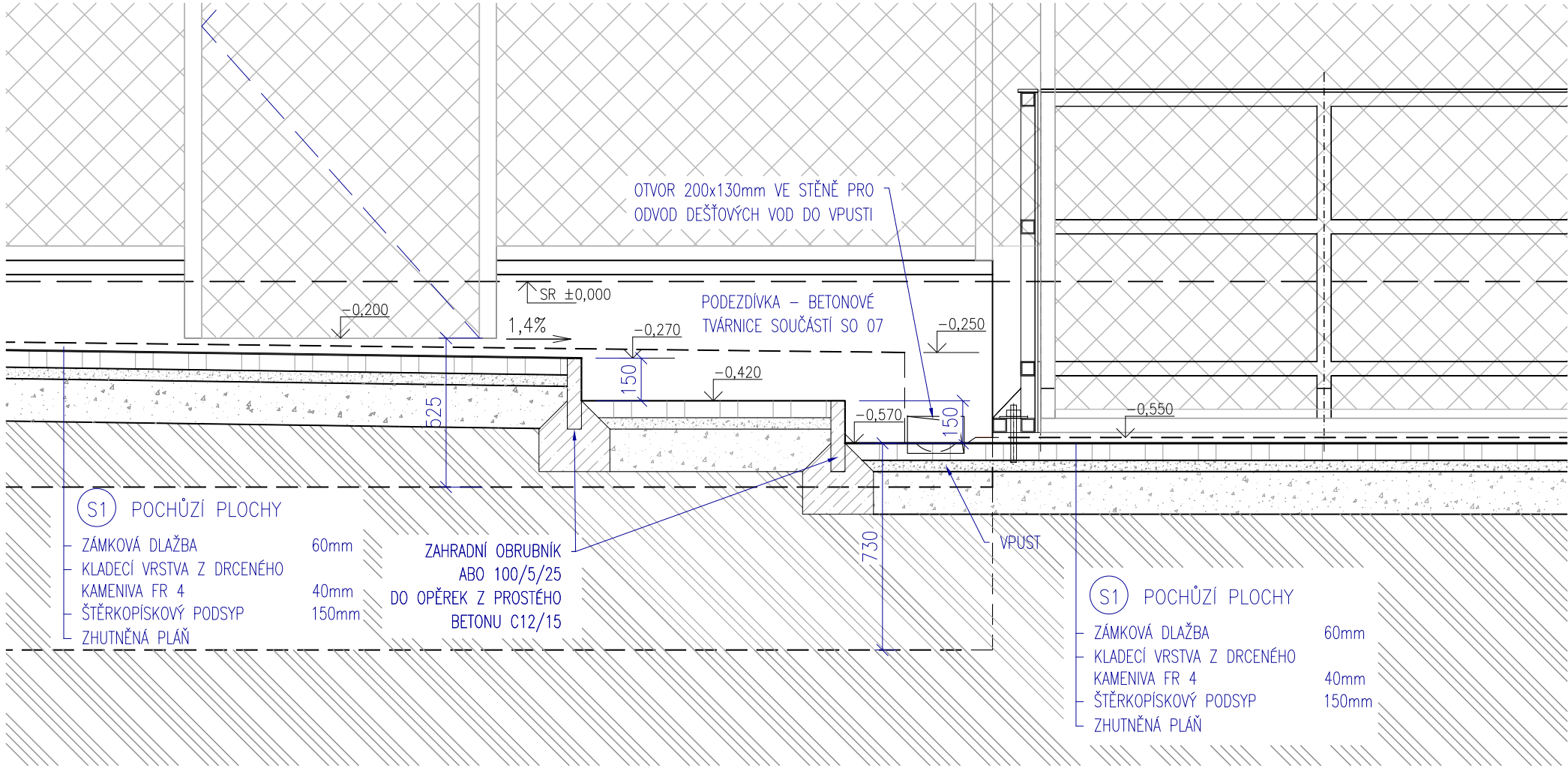
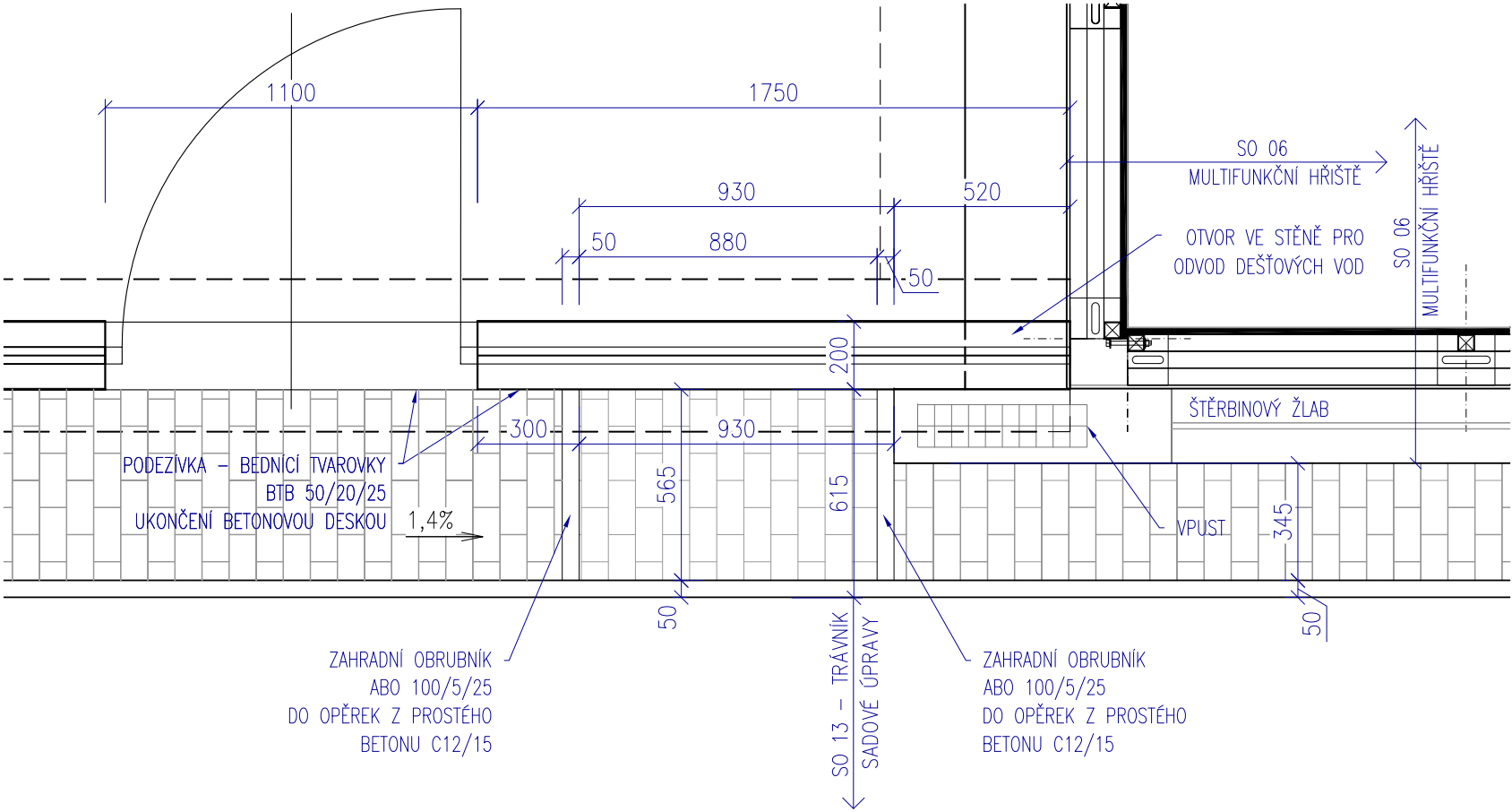


DETAIL 1 - VENKOVNÍ SCHODY  
PODÉLNÝ ŘEZ



PŮDORYS



POZNÁMKA:  
NEJEDNÁ SE O VÝROBNÍ DOKUMENTACI!  
VÝROBNÍ DOKUMENTACI NUTNO PŘEDLOŽIT K ODSOUHLASENÍ!

±0,000 = ÚROVEŇ 1.NP OBJEKTU SO 08 = 282,11 m n.m.

REVITALIZACE ČÁSTU SPORTOVNÍHO AREÁLU POPŮVKY				DPS		
akce:		MULTIFUNKČNÍ HRŠTĚ S OBJEKTY TECHNICKÉHO A PROVOZNÍHO ZÁZEMÍ		stupeň:		
investor:		Obec Popůvky, Náves 32/25, 664 41 Popůvky, IČ: 00488275		datum: 11/2024		
D.1.1 ARCHITEKTONICKO - STAVEBNÍ ŘEŠENÍ						
zodpovědný projektant:		Ing. arch. LENKA HANUSOVÁ		profesní částí PD:	UT	
vypracovali:		Ing. JINDŘICH NOVÁK Ing. arch. RADIM JAVŮREK			VZT	
kreslili:		Ing. arch. RADIM JAVŮREK Ing. arch. BARBORA NOVÁKOVÁ			ZTI	
					Statika	
					Elektro	
				Požární řešení		
		SO 11 ZPEVNĚNÉ PLOCHY			OO DŮM DÁL ARCHITEKTI	
stavební objekt:					adresa: Cejl 93, 602 00 Brno tel.: +420 603 532 371 email: javurek@odumdal.cz	
výkres:		DETAIL 1 - VENKOVNÍ SCHODY			měřítko: 1 : 20 číslo výkresu: D.11.05	